







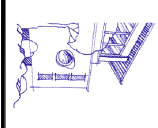


Geobasisdaten © Bayerische Vermessungsverwaltung

-  SO
Sondergebiet SO "Kindertagesstätte Rasselbande"
-  Grenze des räumlichen Geltungsbereichs (§ 9 Abs. 7 BauGB)
-  Grenze des räumlichen Geltungsbereichs Bebauungsplan "Festplatz"
-  Gebäude / Anlagen Bestand
-  Gebäude Neubau
-  bestehende Grundstücksgrenze

Bauherr/Bauvorhaben:
Markt Bürgstadt
Sondergebiet Kindertagesstätte Rasselbande

Planverfasser: **JOHANN und ECK** Erfstraße 31a 63927 Bürgstadt
 Architekten - Ingenieure Tel: 09371/4080-0 Fax 4080-80
 e-mail: info@johann-eck.de
 homepage: www.johann-eck.de



Neuaufstellung Bebauungsplan		Datum	Name
Lageplan zum		bearbeitet:	SJ
Aufstellungsbeschluss		gezeichnet:	SJ
		geprüft:	
Maßstab:		1 : 1.000	

Unterschriften:

[Bauherr] _____

[Planverfasser] _____